

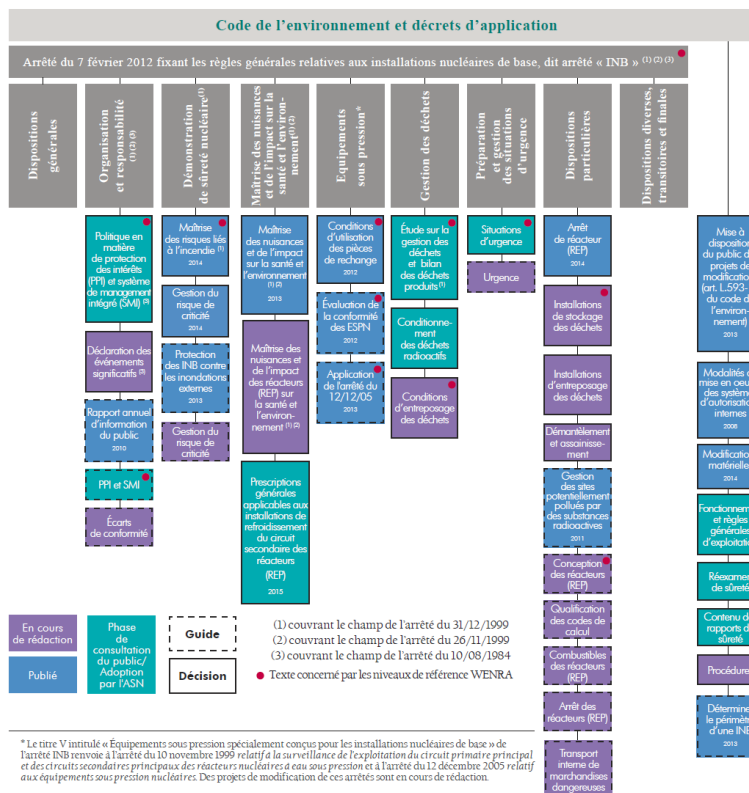


Mise en oeuvre de l'Arrêté INB & des Décisions d'application -

Retour d'expérience



Etat d'avancement de la refonte de la réglementation technique générale applicable aux INB, à la date du 2 mars 2015



Séminaire Arrêté INB
Marseille
06 octobre 2015

* Le titre V intitulé « Equipements sous pression spécialement conçus pour les installations nucléaires de base » de l'arrêté INB renvoie à l'arrêté du 10 novembre 1989 relatif à la surveillance de l'exploitation du circuit primaire principal et des circuits secondaires principaux des réacteurs nucléaires d'eau sous pression et à l'arrêté du 12 décembre 2005 relatif aux équipements sous pression nucléaires. Des projets de modification de ces arrêtés sont en cours de rédaction.

Coordination de la mise en application dans les INB d'AREVA

- ▶ **Organisation par site avec une coordination générale au niveau central**
 - ◆ **Plans d'actions spécifiques par INB**

- ▶ **Définition des documents de niveau groupe AREVA**
 - ◆ **Politique sûreté**
 - ◆ **Directives**
 - ◆ **Spécifications générales**
 - ◆ **Guides**

- ▶ **Actions de communication / sensibilisation**
 - ◆ **Réunions spécifiques**
 - ◆ **Déploiement de formations**

Mise en œuvre sur l'INB MELOX

► Principaux éléments représentatifs

Arrêté du 7 février 2012 fixant les règles générales relatives aux installations nucléaires de base, dit arrêté « INB »

Dispositions
générales

Maîtrise des nuisances
et de l'impact sur la
santé et l'environnement^{(1) (2)}

Préparation
et gestion
des situations
d'urgence

Organisation
et responsabilité
^{(1) (2) (3)}

Equipements
sous pression*

Dispositions
particulières

Démonstration
de sûreté nucléaire⁽¹⁾

Gestion des déchets

Dispositions diverses,
transitoires et finales

Mise en œuvre de l'arrêté INB - Retour d'expérience

▶ Surveillance des intervenants extérieurs

- ◆ **Élaboration Directive AREVA**
- ◆ **Déclinaison dans le référentiel MELOX (procédures, spécification, ...)**
- ◆ **Information prestataires**
- ◆ **Formation des chargés de surveillance**
- ◆ **Montée en puissance :**
 - Déclinaison des plans de surveillance
 - Ressource référent chargé de surveillance

▶ **Éléments et activités importantes pour la protection**

- ◆ **Intégration dans le référentiel de sûreté**
 - Révision des RGE chap.03 « Organisation de la qualité en exploitation » en cours d'instruction
 - Cette révision intègre les aspects : capacités techniques, politique, SMI, Maîtrise des intervenants extérieurs, traitement des écarts, amélioration continue

Mise en œuvre de l'arrêté INB - Retour d'expérience

Maîtrise
des risques liés
à l'incendie ⁽¹⁾
2014

Gestion du
risque de
criticité
2014

- ▶ **Intégration des évolutions particulières introduites par l'arrêté INB**
 - ◆ **Lors de la mise à jour de la démonstration de sûreté**
 - À l'occasion du prochain réexamen de sûreté,
 - Ou en cas de modification notable (selon Art.31 du décret « Procédures »)

- ▶ **Création d'une Directive AREVA sur l'organisation des réexamens de sûreté**

- ▶ **Révision guide AREVA sous l'aspect méthode et contenu des réexamens de sûreté**

Maîtrise des nuisances
et de l'impact sur la
santé et l'environnement^{(1) (2)}

Mise en œuvre de l'arrêté INB - Retour d'expérience

Maîtrise
des nuisances
et de l'impact
sur la santé et
l'environnement
(1) (2)
2013

► Décision n°2013-DC-0360

◆ Chapitre III – Surveillance de l'environnement

- Adaptation nécessaire de prélèvements dans l'environnement et de périodicités de contrôle
- Evolution en parallèle des décisions relatives aux rejets plateforme d'ici fin 2015

Mise en œuvre de l'arrêté INB - Retour d'expérience

Étude sur la
gestion des
déchets
et bilan
des déchets
produits⁽¹⁾

- ▶ **Elaboration Guide AREVA pour l'élaboration d'une étude déchets**

- ▶ **Révision Etude Déchets MELOX – Volet Référentiel**
 - ◆ **Liste et caractéristiques des zones d'entreposage**
 - ◆ **Intégration des notions de Zone à production possible de Déchets Nucléaires et de Meilleures Techniques Disponibles**

Mise en œuvre de l'arrêté INB - Retour d'expérience

- ▶ **PUI mis à jour pour déclinaison des nouvelles exigences liées à l'application de l'arrêté INB**
 - ◆ **Alerte et information des parties intéressées**
 - ◆ **Prise en compte des plans prévus par le code de la défense**

- ▶ **Révisions prévues afin d'intégrer les modifications liées aux Evaluations Complémentaires de Sûreté post-Fukushima**
 - ◆ **Moyens et actions associés aux scénarios de remédiation**
 - ◆ **Mise en service des locaux de gestion des situations d'urgence**

Mise en œuvre de l'arrêté INB - Retour d'expérience

- ▶ **Opérations de transport interne de marchandises dangereuses**
 - ◆ **Précisions formalisées dans le chapitre 04 des RGE « Domaine de fonctionnement » en cours d'instruction**
 - **Périmètre d'application des référentiels**