



**AREVA**

l'avenir pour énergie



# Gestion des déchets liés aux démantèlements

GT PNGMDR du 13/04/2015

**DMDR**



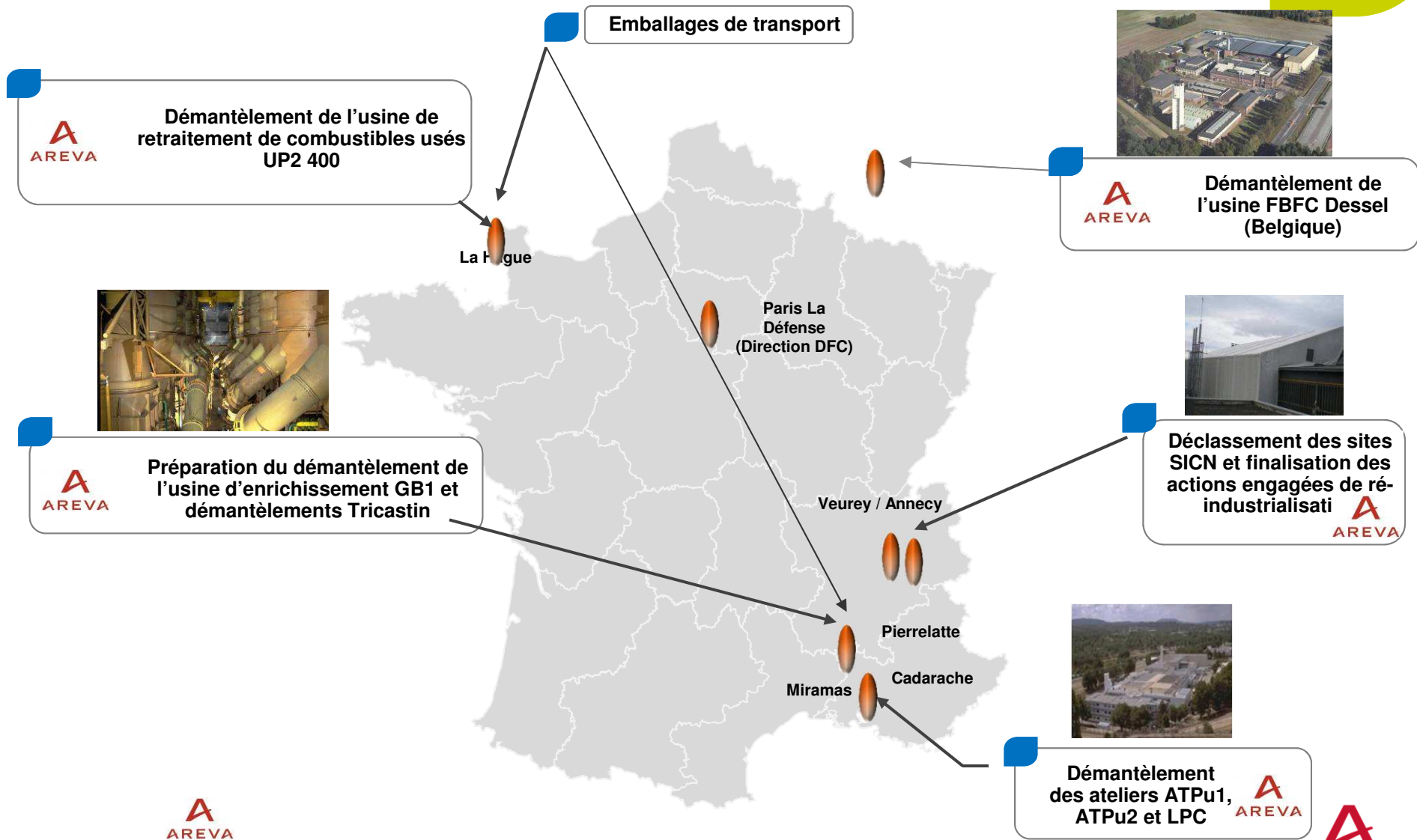


## ▶ **Gestion des déchets issus des démantèlements des installations nucléaires AREVA**

- ◆ **Organisation**
- ◆ **UP2-400**
- ◆ **SICN**
- ◆ **Cadarache (At-Pu)**
- ◆ **EURODIF**
- ◆ **Volumes prévisionnels de déchets**

# Déchets issus des démantèlements

## Organisation Division Démantèlement Fin de Cycle (DFC)

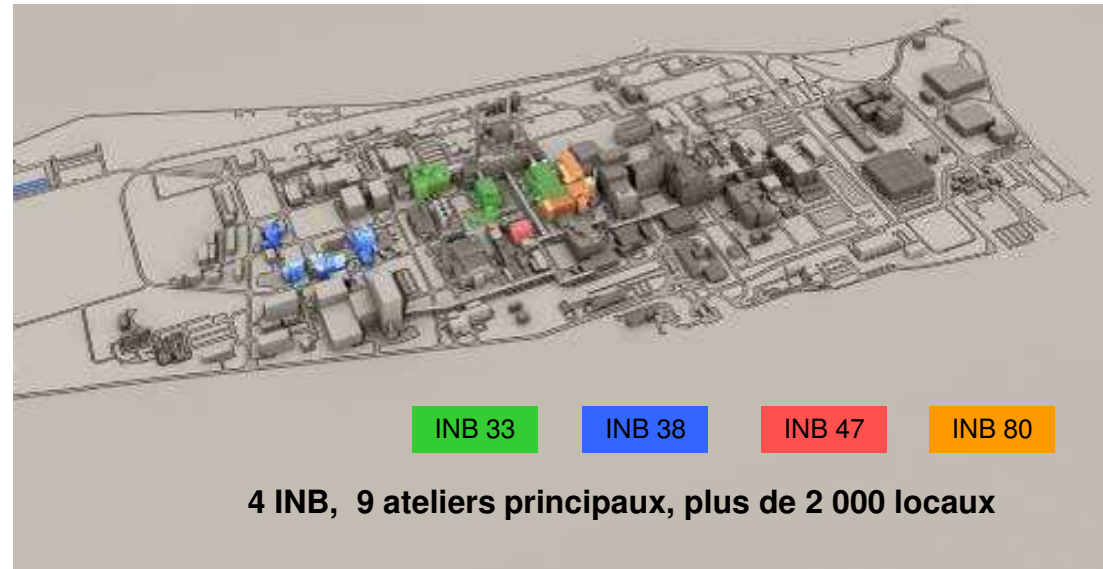


## La Hague – Usine UP2 400

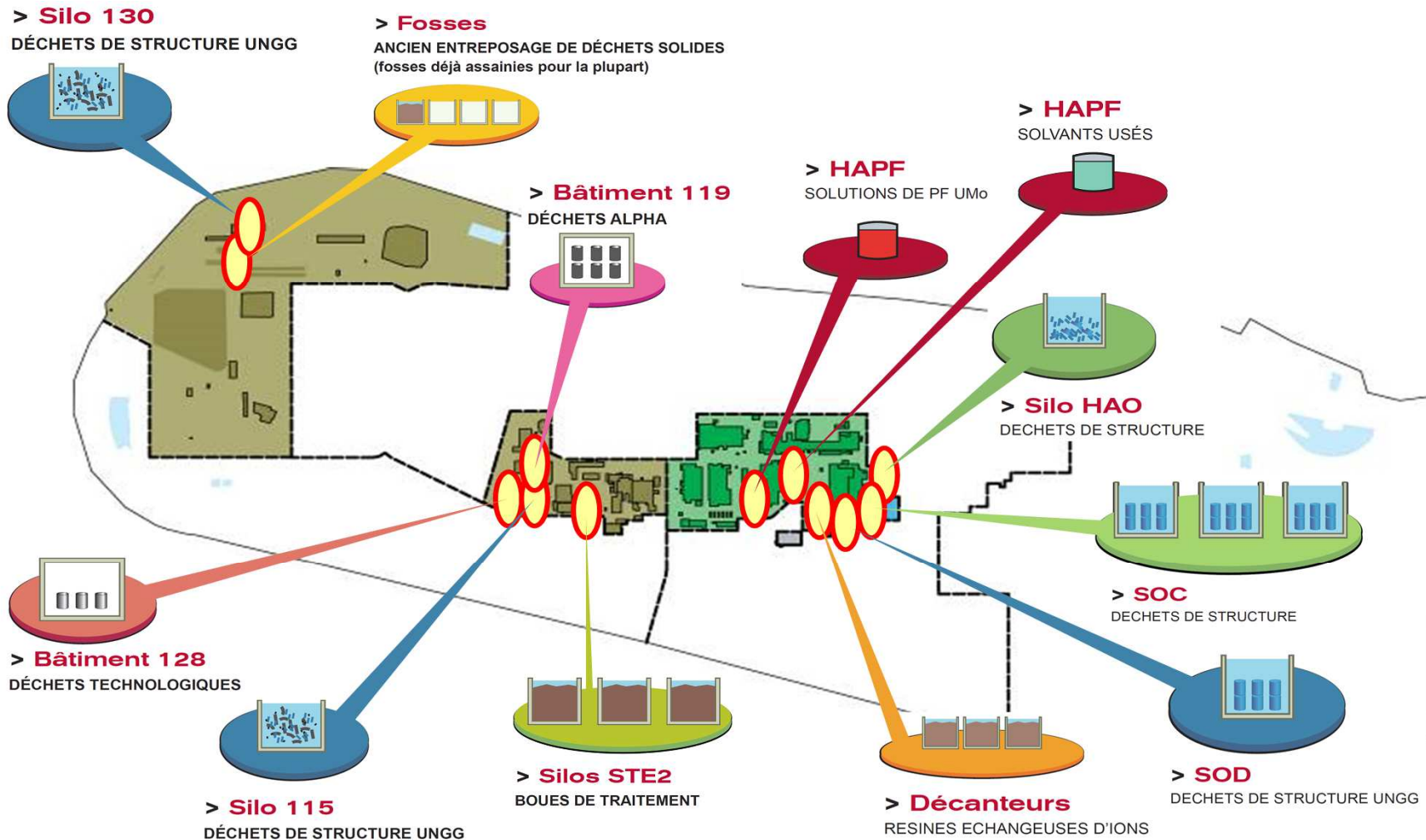
- ▶ **Activité MAD/DEM et RCD** : Des chantiers **complexes** du point de vue technique et des **plannings interdépendants**
- ▶ **Stratégie** : **reprise des déchets** le plus rapidement possible et **démantèlement immédiat**
- ▶ **Organisation** : **plus de 500 personnes du groupe mobilisées à ce jour.**
- ▶ **Etat final visé** (pour **fin 2035**)
  - ◆ Déclassement administratif des 4 INB pour une réutilisation à vocation industrielle

### Points de repère :

- ◆ 2004 : déclaration de l'arrêt d'exploitation de l'usine UP2 400
- ◆ 2009 : obtention du décret (complet) de MAD/DEM pour l'INB 80 (HAO)
- ◆ 2013 : obtention des décrets de MAD/DEM INB47 (complet) et INB 33, 38 (partiels)
- ◆ 2015 : Parution de la décision RCD
- ◆ Réalisation d'un programme de plus de 400 investigations afin de consolider les hypothèses en terme d'état initial des installations
  - ◆ Fin des opérations prévues 2030 (RCD) et 2033-35 (DEM) suivant les INB



# La reprise et le conditionnement des déchets anciens (RCD)

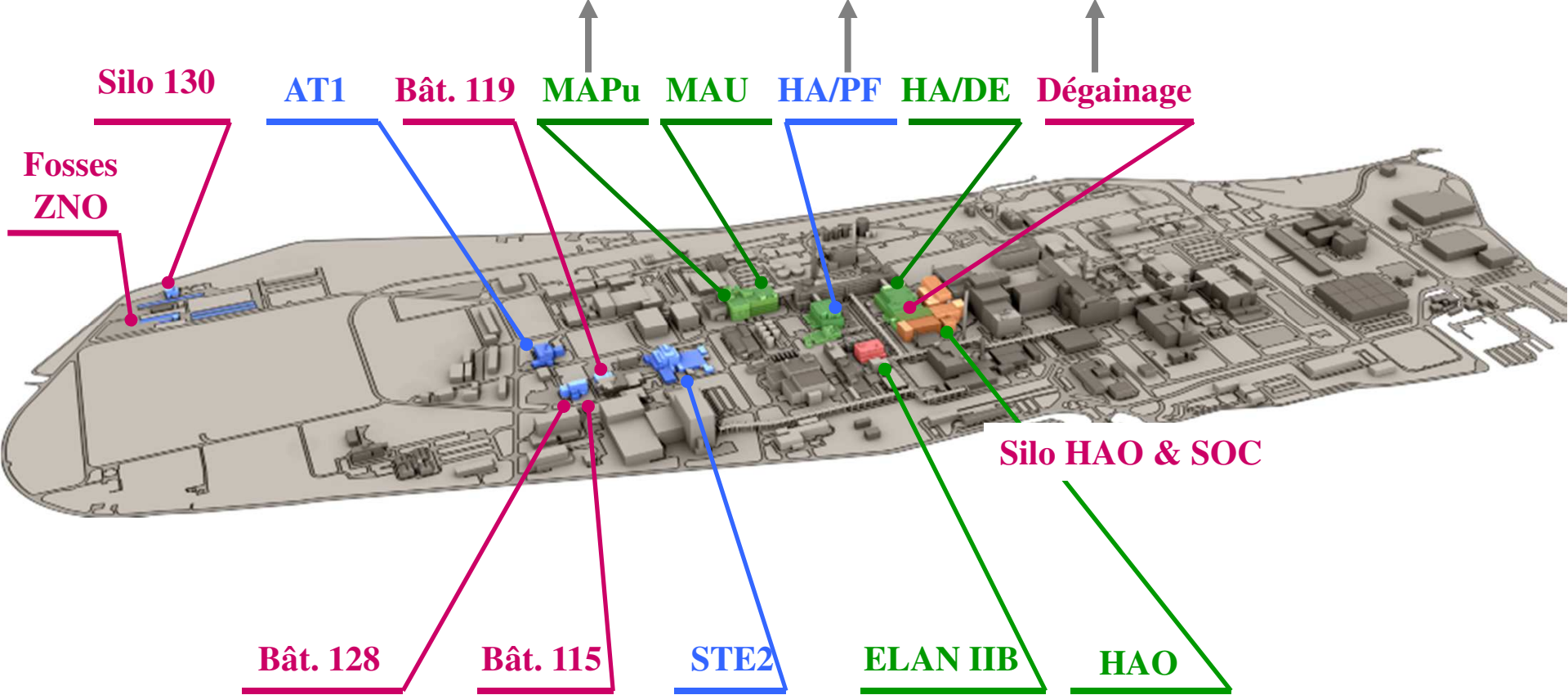
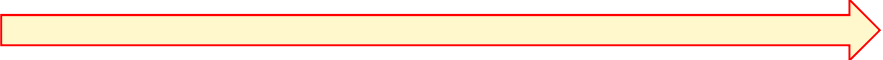


**Contexte :** A l'époque de l'exploitation de l'ensemble UP2-400, la filière de conditionnement ultime de certains déchets n'était pas définie → ces déchets ont été entreposés dans l'attente d'une filière adaptée.



# Un démantèlement en trois phases...

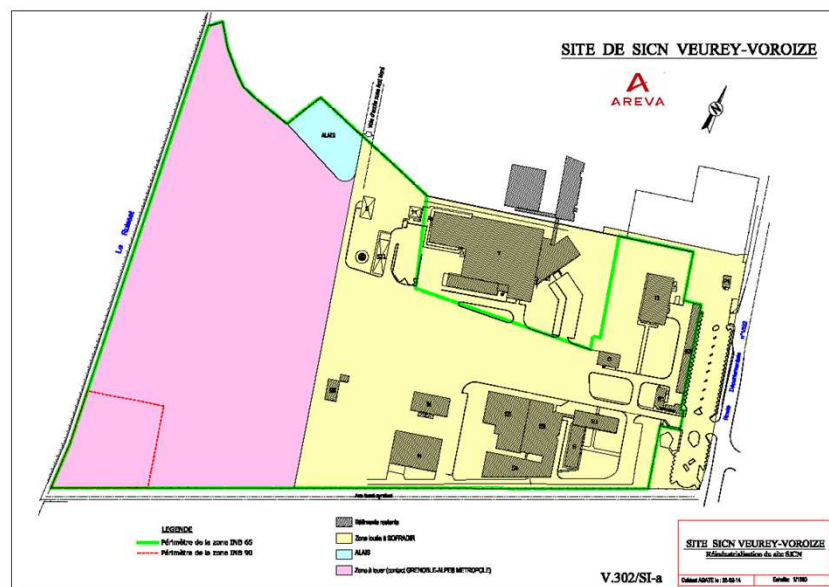
2015 2035



## Site SICN Veurey – Enjeu en 2015

### ► VEUREY : fin d’instruction des dossiers en 2015

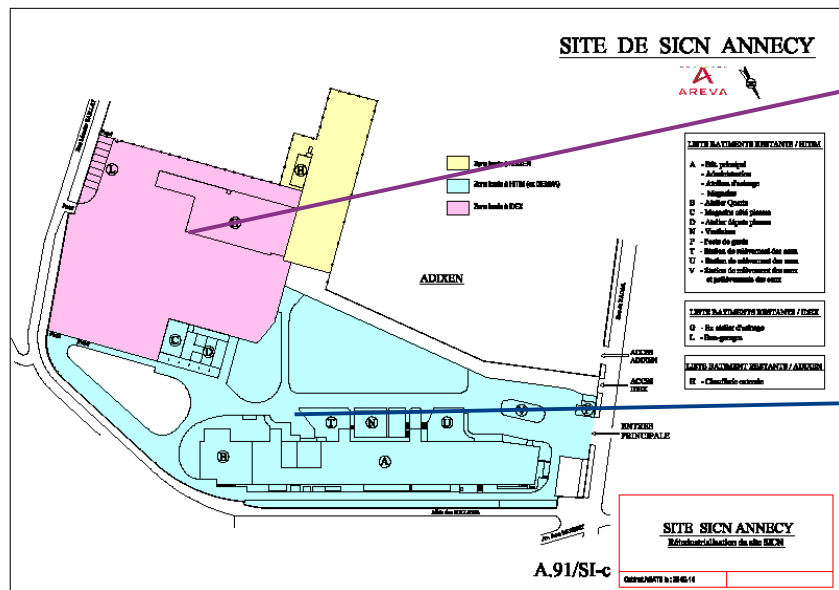
- ◆ Aspect réglementaire: réception le 08/01/2015 du projet d’Arrêté Préfectoral pour avis avant le lancement de l’enquête publique. Il s’en suivra d’autres consultations et instructions prévues par le processus pour s’achever par le déclassement officiel des INB 65 & 90.
- ◆ Ré industrialisation: près de 2/3 du site est loué à la société SOFRADIR. Une étude des services de la Communauté d’Agglomération de Grenoble en cours pour l’aménagement de la zone nord de Veurey intègre la surface restante. Point d’avancement prévu 1<sup>er</sup> semestre 2015.





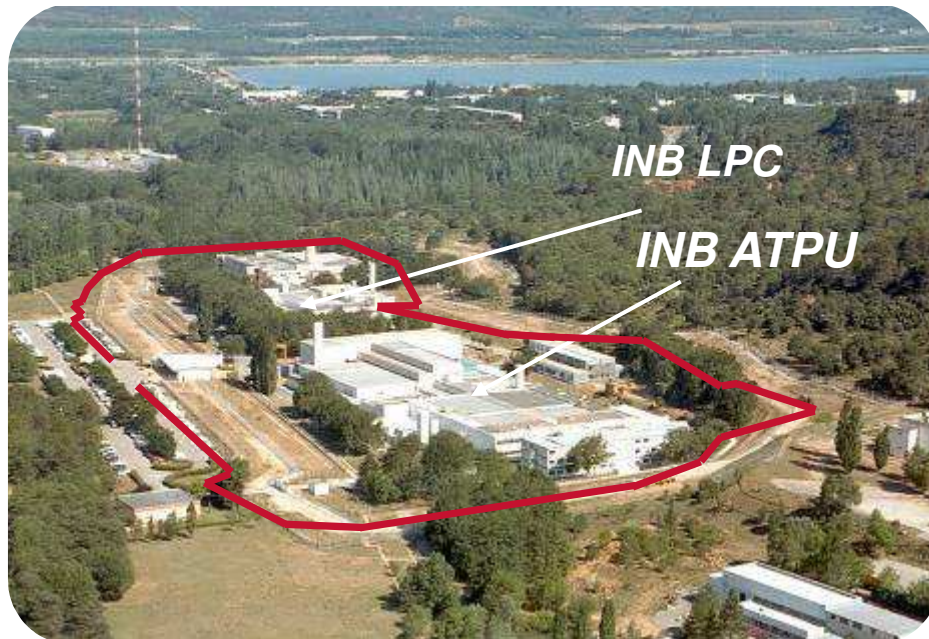
► **ANNECY : démantèlement terminé**

- ◆ Aspect réglementaire: parution des Arrêtés Préfectoraux de demande d'institution de servitudes d'utilité publique et du plan de surveillance du site le 01/07/2014 et mise en place du nouveau programme.
- ◆ Ré industrialisation: l'ensemble du site est loué aux sociétés HITIM, ADIXEN et IDEX pour l'implantation d'une chaufferie biomasse.



**IDEX Chaufferie  
biomasse**

## Site de Cadarache (CFCA)



1962 – 2003

- ▶ Production combustibles au Pu

2003 – 2015

- ▶ Un enjeu de 12 ans : réaliser le démantèlement prévu dans les accords CEA/AREVA

- ▶ **CEA** : Exploitant Nucléaire

**AREVA** : Opérateur Technique Industriel

- ▶ **85,3%** du démantèlement réalisé à fin 2014 (prévu 85.9%)
- ▶ Effectif ~**300** personnes dont **120 AREVA** et **180 sous-traitants**
- ▶ **462** boîtes à gants dont 30 cuves + réseaux de tuyauteries
  - ▶ Plus de **6000** plongées en zone rouge en 2014

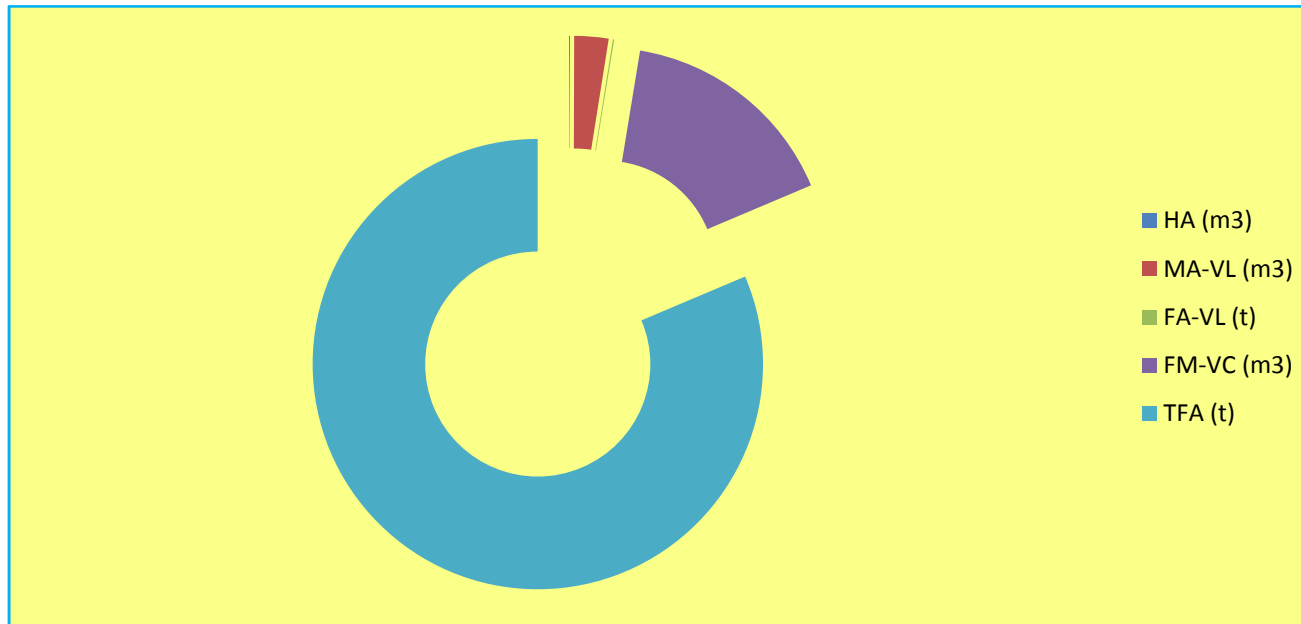
# EURODIF



- ▶ **Présentation Démantèlement EURODIF (suivant art. 37), spécifique dans la suite du programme de la réunion du 13/04/2015**

# Déchets de démantèlements Installations AREVA

## Quantité de déchets par catégorie



HA	MA-VL	FA-VL	FM-VC	TFA
250	9800	310	64600	327200