

ANNEXE

Panorama des installations nucléaires de base au 31 décembre 2023

Pour assurer le contrôle de l'ensemble des activités et installations nucléaires civiles en France, l'Autorité de sûreté nucléaire (ASN) est dotée d'une organisation territoriale s'appuyant sur onze divisions basées à [Bordeaux](#), [Caen](#), [Châlons-en-Champagne](#), [Dijon](#), [Lille](#), [Lyon](#), [Marseille](#), [Nantes](#), [Orléans](#), [Paris](#) et [Strasbourg](#).

Les divisions de Caen et d'Orléans interviennent respectivement dans les régions Bretagne et Île-de-France pour le contrôle des installations nucléaires de base (INB). La division de Paris intervient dans les régions d'outre-mer et le département de Mayotte et celle de Marseille dans la collectivité de Corse pour le contrôle de la radioprotection et du transport de substances radioactives.

Est qualifiée d'INB une installation qui, de par sa nature, ou en raison de la quantité ou de l'activité des substances radioactives qu'elle contient, est soumise à un régime spécifique de contrôle défini par le [code de l'environnement](#) (titre IX de son livre V). Ces installations doivent être autorisées par décret pris après enquête publique et avis de l'ASN. Leurs conception, construction, fonctionnement et démantèlement sont réglementés.

Sont des INB :

1. les réacteurs nucléaires ;
2. les grandes installations de préparation, d'enrichissement, de fabrication, de traitement ou d'entreposage de combustibles nucléaires ou de traitement, d'entreposage ou de stockage de déchets radioactifs ;
3. les grandes installations contenant des substances radioactives ou fissiles ;
4. les grands accélérateurs de particules ;
5. les centres de stockage en couche géologique profonde de déchets radioactifs.

Sauf pour les réacteurs nucléaires et les éventuels futurs centres de stockage en couche géologique profonde de déchets radioactifs qui sont tous des INB, la section 1 intitulée « [Nomenclature des installations nucléaires de base](#) » du chapitre III du titre IX du livre V de la partie réglementaire du code de l'environnement fixe, pour chaque catégorie, les seuils d'entrée dans le régime des INB.

Pour des raisons techniques ou juridiques, le concept d'INB peut recouvrir des réalités physiques différentes : ainsi, sur un centre nucléaire de production d'électricité, chaque réacteur peut être considéré comme une INB particulière, ou bien une même INB

peut être constituée de deux réacteurs. De même, une usine du « cycle du combustible » ou un centre du Commissariat à l'énergie atomique et aux énergies alternatives (CEA) peut être constitué de plusieurs INB. Ces différentes configurations ne changent rien aux conditions de contrôle.

Relèvent du régime des INB :

- les installations en construction, dès lors qu'elles ont fait l'objet d'un décret d'autorisation de création ;
- les installations en fonctionnement ;
- les installations à l'arrêt et en cours de démantèlement, jusqu'à leur déclassement par décision de l'ASN.

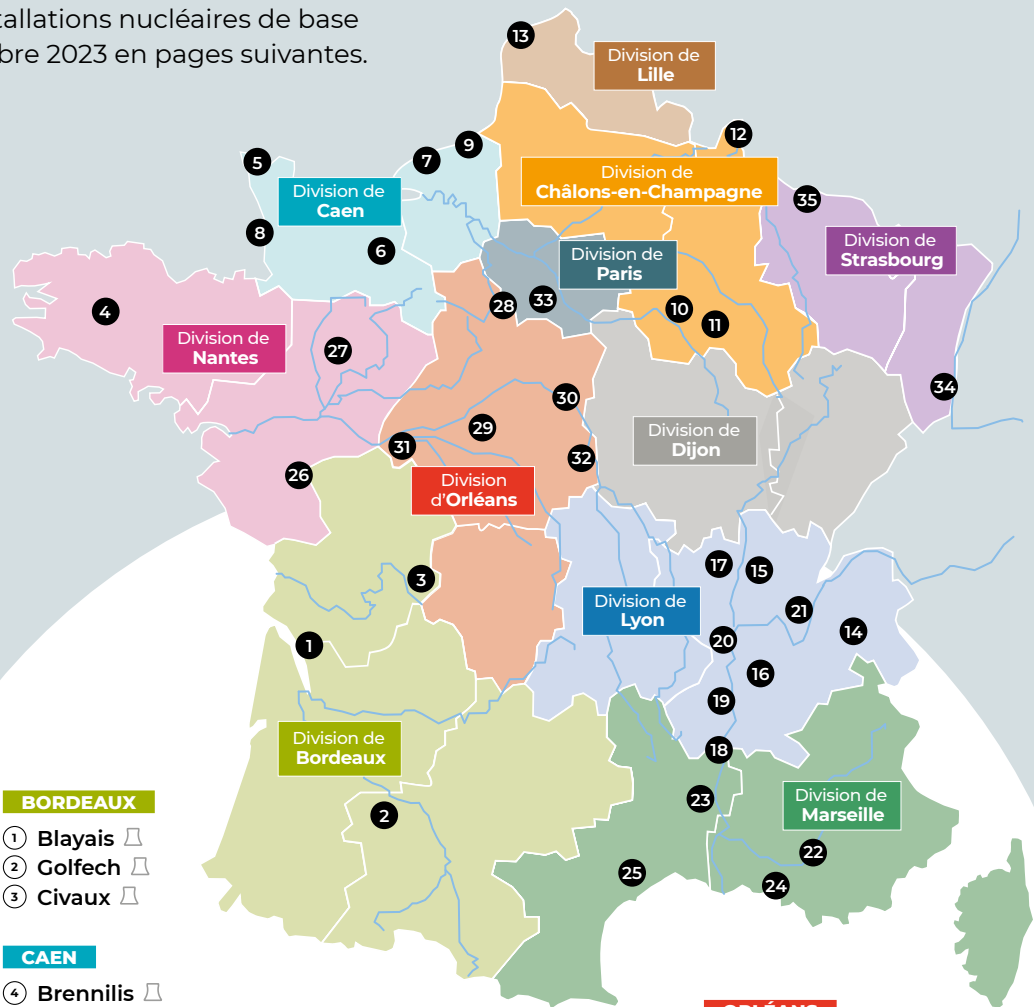
Au 31 décembre 2023, le nombre d'INB (au sens d'entités juridiques) était de 120.

Les INB déclarées sont celles qui existaient antérieurement à la publication du [décret n° 63-1228 du 11 décembre 1963](#) relatif aux installations nucléaires et que ni ledit décret ni le code de l'environnement n'ont soumises à autorisation mais à déclaration au titre du bénéfice des droits acquis (voir articles L. 593-35 et L. 593-36 du code de l'environnement).

Les numéros d'INB manquants correspondent à des installations ayant figuré dans des éditions précédentes de la liste, mais ne constituant plus des INB à l'issue de leur déclassement (voir chapitre 14) ou ayant été autorisées comme nouvelles INB (par exemple, en conséquence de la réunion des INB 42 et 95 en une seule INB 42-U, les numéros « 42 » et « 95 » ont été retirés de la liste et le numéro « 42-U » a été créé).

INSTALLATIONS CONTRÔLÉES PAR LES DIVISIONS TERRITORIALES DE L'ASN

Liste des installations nucléaires de base au 31 décembre 2023 en pages suivantes.



BORDEAUX

- ① Blayais
- ② Golfech
- ③ Civaux

CAEN

- ④ Brennilis
- ⑤ La Hague
- ⑥ Caen
- ⑦ Paluel
- ⑧ Flamanville
- ⑨ Penly

CHÂLONS-EN-CHAMPAGNE

- ⑩ Nogent-sur-Seine
- ⑪ Soulaines-Dhuys
- ⑫ Chooz

LILLE

- ⑬ Gravelines

LYON

- ⑭ Grenoble
- ⑮ Bugey
- ⑯ Romans-sur-Isère
- ⑰ Dagneux
- ⑱ Tricastin
- ⑲ Cruas-Meyssse
- ⑳ Saint-Alban
- ㉑ Creys-Malville

MARSEILLE

- ㉒ Cadarache
- ㉓ Marcoule
- ㉔ Marseille
- ㉕ Malvési

NANTES

- ㉖ Pouzauges
- ㉗ Sablé-sur-Sarthe

ORLÉANS

- ㉘ Saclay
- ㉙ Saint-Laurent-des-Eaux
- ㉚ Dampierre-en-Burly
- ㉛ Chinon
- ㉜ Belleville-sur-Loire
- ㉝ Fontenay-aux-Roses

PARIS

Les INB d'Île-de-France sont contrôlées par la division d'Orléans.

STRASBOURG

- ㉞ Fessenheim
- ㉟ Cattenom

Types d'installations

- Centrales nucléaires
- Usines
- Installations de recherche
- Stockages de déchets
- Autres

• ANNEXE •

Panorama des installations nucléaires de base au 31 décembre 2023

NOM DU SITE	LOCALISATION DES INSTALLATIONS NUCLÉAIRES DE BASE	EXPLOITANT	NATURE DE L'INSTALLATION	N°
DIVISION DE BORDEAUX				
1 Blayais	CENTRALE NUCLÉAIRE DU BLAYAIS (réacteurs 1 et 2) 33820 Saint-Ciers-sur-Gironde (Gironde)	EDF	Réacteurs	86
1 Blayais	CENTRALE NUCLÉAIRE DU BLAYAIS (réacteurs 3 et 4) 33820 Saint-Ciers-sur-Gironde (Gironde)	EDF	Réacteurs	110
2 Golfech	CENTRALE NUCLÉAIRE DE GOLFECH (réacteur 1) 82400 Golfech (Tarn-et-Garonne)	EDF	Réacteur	135
2 Golfech	CENTRALE NUCLÉAIRE DE GOLFECH (réacteur 2) 82400 Golfech (Tarn-et-Garonne)	EDF	Réacteur	142
3 Civaux	CENTRALE NUCLÉAIRE DE CIVAUX (réacteur 1) BP 1 – 86320 Civaux (Vienne)	EDF	Réacteur	158
3 Civaux	CENTRALE NUCLÉAIRE DE CIVAUX (réacteur 2) BP 1 – 86320 Civaux (Vienne)	EDF	Réacteur	159
DIVISION DE CAEN				
4 Brennilis	MONTS D'ARRÉE (EL4-D) 29530 Loqueffret (Finistère)	EDF	Réacteur	162
5 La Hague	USINE DE TRAITEMENT DES COMBUSTIBLES IRRADIÉS (UP2-400) 50107 Cherbourg Cedex (Manche)	Orano Recyclage	Transformation de substances radioactives	33
5 La Hague	STATION DE TRAITEMENT DES EFFLUENTS ET DÉCHETS SOLIDES (STE2) ET ATELIER DE TRAITEMENT DES COMBUSTIBLES NUCLÉAIRES OXYDE (ATI) 50107 Cherbourg Cedex (Manche)	Orano Recyclage	Transformation de substances radioactives	38
5 La Hague	ATELIER ELAN IIB 50100 Cherbourg (Manche)	Orano Recyclage	Transformation de substances radioactives	47
5 La Hague	CENTRE DE STOCKAGE DE LA MANCHE (CSM) 50440 Digulleville (Manche)	Andra	Stockage de substances radioactives	66
5 La Hague	ATELIER HAUTE ACTIVITÉ OXYDE (HAO) 50107 Cherbourg Cedex (Manche)	Orano Recyclage	Transformation de substances radioactives	80
5 La Hague	USINE DE TRAITEMENT D'ÉLÉMENTS COMBUSTIBLES IRRADIÉS PROVENANT DES RÉACTEURS NUCLÉAIRES À EAU ORDINAIRE (UP3-A) 50107 Cherbourg Cedex (Manche)	Orano Recyclage	Transformation de substances radioactives	116
5 La Hague	USINE DE TRAITEMENT D'ÉLÉMENTS COMBUSTIBLES IRRADIÉS PROVENANT DES RÉACTEURS NUCLÉAIRES À EAU ORDINAIRE (UP2-800) 50107 Cherbourg Cedex (Manche)	Orano Recyclage	Transformation de substances radioactives	117
5 La Hague	STATION DE TRAITEMENT DES EFFLUENTS LIQUIDES ET DES DÉCHETS SOLIDES (STE3) 50107 Cherbourg Cedex (Manche)	Orano Recyclage	Transformation de substances radioactives	118
6 Caen	GRAND ACCÉLÉRATEUR NATIONAL D'IONS LOURDS (GANIL) 14021 Caen Cedex (Calvados)	G.I.E. GANIL	Accélérateur de particules	113
7 Paluel	CENTRALE NUCLÉAIRE DE PALUEL (réacteur 1) 76450 Paluel (Seine-Maritime)	EDF	Réacteur	103
7 Paluel	CENTRALE NUCLÉAIRE DE PALUEL (réacteur 2) 76450 Paluel (Seine-Maritime)	EDF	Réacteur	104
7 Paluel	CENTRALE NUCLÉAIRE DE PALUEL (réacteur 3) 76450 Paluel (Seine-Maritime)	EDF	Réacteur	114
7 Paluel	CENTRALE NUCLÉAIRE DE PALUEL (réacteur 4) 76450 Paluel (Seine-Maritime)	EDF	Réacteur	115
8 Flamanville	CENTRALE NUCLÉAIRE DE FLAMANVILLE (réacteur 1) 50340 Flamanville (Manche)	EDF	Réacteur	108
8 Flamanville	CENTRALE NUCLÉAIRE DE FLAMANVILLE (réacteur 2) 50340 Flamanville (Manche)	EDF	Réacteur	109
8 Flamanville	CENTRALE NUCLÉAIRE DE FLAMANVILLE (réacteur 3 – EPR) 50340 Flamanville (Manche)	EDF	Réacteur	167
9 Penly	CENTRALE NUCLÉAIRE DE PENLY (réacteur 1) 76370 Neuville-lès-Dieppe (Seine-Maritime)	EDF	Réacteur	136
9 Penly	CENTRALE NUCLÉAIRE DE PENLY (réacteur 2) 76370 Neuville-lès-Dieppe (Seine-Maritime)	EDF	Réacteur	140
DIVISION DE CHÂLONS-EN-CHAMPAGNE				
10 Nogent-sur-Seine	CENTRALE NUCLÉAIRE DE NOGENT-SUR-SEINE (réacteur 1) 10400 Nogent-sur-Seine (Aube)	EDF	Réacteur	129
10 Nogent-sur-Seine	CENTRALE NUCLÉAIRE DE NOGENT-SUR-SEINE (réacteur 2) 10400 Nogent-sur-Seine (Aube)	EDF	Réacteur	130
11 Soullaines-Dhuys	CENTRE DE STOCKAGE DE L'AUBE (CSA) 10200 Bar-sur-Aube (Aube)	Andra	Stockage en surface de substances radioactives	149
12 Chooz	CENTRALE NUCLÉAIRE DE CHOOZ B (réacteur 1) 08600 Givet (Ardennes)	EDF	Réacteur	139
12 Chooz	CENTRALE NUCLÉAIRE DE CHOOZ B (réacteur 2) 08600 Givet (Ardennes)	EDF	Réacteur	144
12 Chooz	CENTRALE NUCLÉAIRE DES ARDENNES (CNA-D – CHOOZ A) 08600 Givet (Ardennes)	EDF	Réacteur	163

• ANNEXE •

Panorama des installations nucléaires de base au 31 décembre 2023

NOM DU SITE	LOCALISATION DES INSTALLATIONS NUCLÉAIRES DE BASE	EXPLOITANT	NATURE DE L'INSTALLATION	N°
DIVISION DE LILLE				
13 Gravelines	CENTRALE NUCLÉAIRE DE GRAVELINES (réacteurs 1 et 2) 59820 Gravelines (Nord)	EDF	Réacteurs	96
13 Gravelines	CENTRALE NUCLÉAIRE DE GRAVELINES (réacteurs 3 et 4) 59820 Gravelines (Nord)	EDF	Réacteurs	97
13 Gravelines	CENTRALE NUCLÉAIRE DE GRAVELINES (réacteurs 5 et 6) 59820 Gravelines (Nord)	EDF	Réacteurs	122
DIVISION DE LYON				
14 Grenoble	RÉACTEUR À HAUT FLUX (RHF) 38041 Grenoble Cedex (Isère)	Institut Max Von Laue Paul Langevin (ILL)	Réacteur	67
15 Bugey	CENTRALE NUCLÉAIRE DU BUGEY (réacteur 1) BP 60120 – 01150 Saint-Vulbas (Ain)	EDF	Réacteur	45
15 Bugey	CENTRALE NUCLÉAIRE DU BUGEY (réacteurs 2 et 3) BP 60120 – 01150 Saint-Vulbas (Ain)	EDF	Réacteurs	78
15 Bugey	CENTRALE NUCLÉAIRE DU BUGEY (réacteurs 4 et 5) BP 60120 – 01150 Saint-Vulbas (Ain)	EDF	Réacteurs	89
15 Bugey	MAGASIN INTERRÉGIONAL DU BUGEY (MIR) BP 60120 – 01150 Saint-Vulbas (Ain)	EDF	Entreposage de combustible neuf	102
15 Bugey	INSTALLATION DE CONDITIONNEMENT ET D'ENTREPOSAGE DE DÉCHETS ACTIVÉS (ICEDA) 01150 Saint-Vulbas (Ain)	EDF	Conditionnement et entreposage de substances radioactives	173
16 Romans-sur-Isère	UNITÉ DE FABRICATION DE COMBUSTIBLES NUCLÉAIRES 26104 Romans-sur-Isère Cedex (Drôme)	Framatome	Fabrication de combustibles nucléaires	63-U
17 Dagneux	INSTALLATION D'IONISATION DE DAGNEUX Z.I. Les Chartinières – 01120 Dagneux (Ain)	Ionisos	Utilisation de substances radioactives	68
18 Tricastin	CENTRALE NUCLÉAIRE DU TRICASTIN (réacteurs 1 et 2) 26130 Saint-Paul-Trois-Châteaux (Drôme)	EDF	Réacteurs	87
18 Tricastin	CENTRALE NUCLÉAIRE DU TRICASTIN (réacteurs 3 et 4) 26130 Saint-Paul-Trois-Châteaux (Drôme)	EDF	Réacteurs	88
18 Tricastin	USINE GEORGES BESSE DE SÉPARATION DES ISOTOPES DE L'URANIUM PAR DIFFUSION GAZEUSE (EURODIF) 26702 Pierrelatte Cedex (Drôme et Vaucluse)	Orano Chimie-Enrichissement	Transformation de substances radioactives	93
18 Tricastin	USINE DE PRÉPARATION D'HEXAFLUORURE D'URANIUM (COMURHEX) 26130 Saint-Paul-Trois-Châteaux (Drôme)	Orano Chimie-Enrichissement	Transformation de substances radioactives	105
18 Tricastin	INSTALLATION D'ASSAINISSEMENT ET DE RÉCUPÉRATION DE L'URANIUM (IARU) 26130 Saint-Paul-Trois-Châteaux (Drôme et Vaucluse)	Orano Chimie-Enrichissement	Usine	138
18 Tricastin	INSTALLATION TU5 et W BP 16 26700 Pierrelatte (Drôme)	Orano Chimie-Enrichissement	Transformation de substances radioactives	155
18 Tricastin	BASE CHAUDE OPÉRATIONNELLE DU TRICASTIN (BCOT) BP 127 84500 Bollène (Vaucluse)	EDF	Maintenance nucléaire	157
18 Tricastin	USINE GEORGES BESSE II DE SÉPARATION DES ISOTOPES DE L'URANIUM PAR CENTRIFUGATION (GB II) 84500 Bollène, 26702 Pierrelatte Cedex et 26130 Saint-Paul-Trois-Châteaux (Drôme et Vaucluse)	Orano Chimie-Enrichissement	Transformation de substances radioactives	168
18 Tricastin	AREVA TRICASTIN LABORATOIRES D'ANALYSES (ATLAS) 26700 Pierrelatte (Drôme)	Orano Chimie-Enrichissement	Laboratoire destiné à l'utilisation de substances radioactives	176
18 Tricastin	PARCS URANIFÈRES DU TRICASTIN 26700 Pierrelatte (Drôme)	Orano Chimie-Enrichissement	Entreposage de matières radioactives	178
18 Tricastin	P35 26700 Pierrelatte (Drôme)	Orano Chimie-Enrichissement	Entreposage de matières radioactives	179
18 Tricastin	FOURNITURE LOCALE D'ENTREPOSAGE D'URANIUM DE RETRAITEMENT (FLEUR) 26700 Pierrelatte (Drôme)	Orano Chimie-Enrichissement	Réception, entreposage, expédition de conteneurs d'uranium	180
19 Cruas-Meyssse	CENTRALE NUCLÉAIRE DE CRUAS (réacteurs 1 et 2) 07350 Cruas (Ardèche)	EDF	Réacteurs	111
19 Cruas-Meyssse	CENTRALE NUCLÉAIRE DE CRUAS (réacteurs 3 et 4) 07350 Cruas (Ardèche)	EDF	Réacteurs	112
20 Saint-Alban	CENTRALE NUCLÉAIRE DE SAINT-ALBAN (réacteur 1) 38550 Le Péage-de-Roussillon (Isère)	EDF	Réacteur	119
20 Saint-Alban	CENTRALE NUCLÉAIRE DE SAINT-ALBAN (réacteur 2) 38550 Le Péage-de-Roussillon (Isère)	EDF	Réacteur	120
21 Creys-Malville	RÉACTEUR SUPERPHÉNIX 38510 Morestel (Isère)	EDF	Réacteur	91
21 Creys-Malville	ATELIER POUR L'ENTREPOSAGE DU COMBUSTIBLE (APEC) 38510 Creys-Mépieu (Isère)	EDF	Entreposage de substances radioactives	141

• ANNEXE •

Panorama des installations nucléaires de base au 31 décembre 2023

NOM DU SITE	LOCALISATION DES INSTALLATIONS NUCLÉAIRES DE BASE	EXPLOITANT	NATURE DE L'INSTALLATION	N°
DIVISION DE MARSEILLE				
22 Cadarache	INSTALLATION DE STOCKAGE PROVISOIRE et INSTALLATION D'ENTREPOSAGE À SEC DE COMBUSTIBLES NUCLÉAIRES IRRADIÉS (PÉGASE-CASCAD) 13115 Saint-Paul-lez-Durance Cedex (Bouches-du-Rhône)	CEA	Entreposage de substances radioactives	22
22 Cadarache	CABRI 13115 Saint-Paul-lez-Durance Cedex (Bouches-du-Rhône)	CEA	Réacteur	24
22 Cadarache	RAPSODIE 13115 Saint-Paul-lez-Durance Cedex (Bouches-du-Rhône)	CEA	Réacteur	25
22 Cadarache	ATELIER DE TECHNOLOGIE DU PLUTONIUM (ATPu) 13115 Saint-Paul-lez-Durance Cedex (Bouches-du-Rhône)	CEA	Fabrication ou transformation de substances radioactives	32
22 Cadarache	STATION DE TRAITEMENT DES DÉCHETS (STD) 13115 Saint-Paul-lez-Durance Cedex (Bouches-du-Rhône)	CEA	Transformation de substances radioactives	37-A
22 Cadarache	STATION DE TRAITEMENT DES EFFLUENTS (STE) 13115 Saint-Paul-lez-Durance Cedex (Bouches-du-Rhône)	CEA	Transformation de substances radioactives	37-B
22 Cadarache	MASURCA 13115 Saint-Paul-lez-Durance Cedex (Bouches-du-Rhône)	CEA	Réacteur	39
22 Cadarache	ÉOLE / MINERVE 13115 Saint-Paul-lez-Durance Cedex (Bouches-du-Rhône)	CEA	Réacteur	42-U
22 Cadarache	ATELIER D'URANIUM ENRICHI (ATUe) 13115 Saint-Paul-lez-Durance Cedex (Bouches-du-Rhône)	CEA	Fabrication de substances radioactives	52
22 Cadarache	MAGASIN CENTRAL DES MATIÈRES FISSILES (MCMF) 13115 Saint-Paul-lez-Durance Cedex (Bouches-du-Rhône)	CEA	Dépôt de substances radioactives	53
22 Cadarache	LABORATOIRE DE PURIFICATION CHIMIQUE (LPC) 13115 Saint-Paul-lez-Durance Cedex (Bouches-du-Rhône)	CEA	Transformation de substances radioactives	54
22 Cadarache	LABORATOIRE D'EXAMENS DES COMBUSTIBLES ACTIFS (LECA) et STATION DE TRAITEMENT, D'ASSAINISSEMENT ET DE RECONDITIONNEMENT DE COMBUSTIBLES IRRADIÉS (STAR) 13115 Saint-Paul-lez-Durance Cedex (Bouches-du-Rhône)	CEA	Utilisation de substances radioactives	55
22 Cadarache	PARC D'ENTREPOSAGE DES DÉCHETS RADIOACTIFS SOLIDES 13115 Saint-Paul-lez-Durance Cedex (Bouches-du-Rhône)	CEA	Entreposage de substances radioactives	56
22 Cadarache	PHÉBUS 13115 Saint-Paul-lez-Durance Cedex (Bouches-du-Rhône)	CEA	Réacteur	92
22 Cadarache	LABORATOIRE D'ÉTUDES DE FABRICATIONS EXPÉRIMENTALES DE COMBUSTIBLES NUCLÉAIRES AVANCÉS (LEFCA) 13115 Saint-Paul-lez-Durance Cedex (Bouches-du-Rhône)	CEA	Fabrication de substances radioactives	123
22 Cadarache	CHICADE BP 1 – 13115 Saint-Paul-lez-Durance Cedex (Bouches-du-Rhône)	CEA	Laboratoire de recherche et développement	156
22 Cadarache	CEDRA 13115 Saint-Paul-lez-Durance Cedex (Bouches-du-Rhône)	CEA	Conditionnement et entreposage de substances radioactives	164
22 Cadarache	MAGENTA 13115 Saint-Paul-lez-Durance Cedex (Bouches-du-Rhône)	CEA	Réception et expédition de matières nucléaires	169
22 Cadarache	ATELIER DE GESTION AVANCÉE ET DE TRAITEMENT DES EFFLUENTS (AGATE) 13115 Saint-Paul-lez-Durance Cedex (Bouches-du-Rhône)	CEA	Conditionnement et entreposage de substances radioactives	171
22 Cadarache	RÉACTEUR JULES HOROWITZ (RJH) 13115 Saint-Paul-lez-Durance Cedex (Bouches-du-Rhône)	CEA	Réacteur	172
22 Cadarache	ITER 13115 Saint-Paul-lez-Durance Cedex (Bouches-du-Rhône)	Organisation internationale ITER	Expérimentation de réaction de fusion nucléaire dans des plasmas de tritium et deutérium	174
23 Marcoule	PHÉNIX 30205 Bagnols-sur-Cèze Cedex (Gard)	CEA	Réacteur	71
23 Marcoule	ATALANTE 30200 Chusclan (Gard)	CEA	Laboratoire de recherche et développement et étude de production des actinides	148
23 Marcoule	USINE DE FABRICATION DE COMBUSTIBLES NUCLÉAIRES (MELOX) BP 2 – 30200 Chusclan (Gard)	Orano Recyclage	Fabrication de substances radioactives	151
23 Marcoule	CENTRACO 30200 Codolet (Gard)	Cyclife France	Traitement de déchets et effluents radioactifs	160
23 Marcoule	GAMMATEC 30200 Chusclan (Gard)	Synergy Health Marseille	Traitement par ionisation de matériaux, produits et matériels, à des fins industrielles et à des fins de recherche et de développement	170
23 Marcoule	DIADEM 30200 Chusclan (Gard)	CEA	Entreposage de déchets radioactifs solides	177
24 Marseille	INSTALLATION D'IONISATION (GAMMASTER) M.I.N. 712 – 13323 Marseille Cedex 14 (Bouches-du-Rhône)	Synergy Health Marseille	Installation d'ionisation	147
25 Malvésí	ENTREPOSAGE CONFINÉ DE RÉSIDUS ISSUS DE LA CONVERSION (ÉCRIN) 11100 Narbonne (Aude)	Orano Chimie-Enrichissement	Entreposage de substances radioactives	175

• ANNEXE •

Panorama des installations nucléaires de base au 31 décembre 2023

NOM DU SITE	LOCALISATION DES INSTALLATIONS NUCLÉAIRES DE BASE	EXPLOITANT	NATURE DE L'INSTALLATION	N°
DIVISION DE NANTES				
26 Pouzauges	INSTALLATION D'IONISATION DE POUZAUGES Z.I. de Monlifant 85700 Pouzauges (Vendée)	Ionisos	Installation d'ionisation	146
27 Sablé-sur-Sarthe	INSTALLATION D'IONISATION DE SABLÉ-SUR-SARTHE Z.I. de l'Aubrée 72300 Sablé-sur-Sarthe (Sarthe)	Ionisos	Installation d'ionisation	154
DIVISION D'ORLÉANS				
28 Saclay	USINE DE PRODUCTION DE RADIOÉLÉMENTS ARTIFICIELS (UPRA) 91191 Gif-sur-Yvette Cedex (Essonne)	CIS bio international	Fabrication ou transformation de substances radioactives	29
28 Saclay	ZONE DE GESTION DES EFFLUENTS LIQUIDES (STELLA) 91191 Gif-sur-Yvette Cedex (Essonne)	CEA	Transformation de substances radioactives	35
28 Saclay	OSIRIS-ISIS 91191 Gif-sur-Yvette Cedex (Essonne)	CEA	Réacteurs	40
28 Saclay	LABORATOIRE DE HAUTE ACTIVITÉ (LHA) 91191 Gif-sur-Yvette Cedex (Essonne)	CEA	Utilisation de substances radioactives	49
28 Saclay	LABORATOIRE D'ESSAIS SUR COMBUSTIBLES IRRADIÉS (LECI) 91191 Gif-sur-Yvette Cedex (Essonne)	CEA	Utilisation de substances radioactives	50
28 Saclay	ZONE DE GESTION DE DÉCHETS RADIOACTIFS SOLIDES (ZGDS) 91191 Gif-sur-Yvette Cedex (Essonne)	CEA	Entreposage et conditionnement de substances radioactives	72
28 Saclay	INSTALLATIONS D'IRRADIATION (POSÉIDON) 91191 Gif-sur-Yvette Cedex (Essonne)	CEA	Utilisation de substances radioactives	77
28 Saclay	ORPHÉE 91191 Gif-sur-Yvette Cedex (Essonne)	CEA	Réacteur	101
29 Saint-Laurent-des-Eaux	CENTRALE NUCLÉAIRE DE SAINT-LAURENT-DES-EAUX (réacteurs A1 et A2) 41220 La Ferté-Saint-Cyr (Loir-et-Cher)	EDF	Réacteurs	46
29 Saint-Laurent-des-Eaux	SILOS D'ENTREPOSAGE DE CHEMISES DE GRAPHITE 41220 La Ferté-Saint-Cyr (Loir-et-Cher)	EDF	Entreposage de substances radioactives	74
29 Saint-Laurent-des-Eaux	CENTRALE NUCLÉAIRE DE SAINT-LAURENT-DES-EAUX (réacteurs B1 et B2) 41220 La Ferté-Saint-Cyr (Loir-et-Cher)	EDF	Réacteurs	100
30 Dampierre-en-Burly	CENTRALE NUCLÉAIRE DE DAMPIERRE-EN-BURLY (réacteurs 1 et 2) 45570 Ouzouer-sur-Loire (Loiret)	EDF	Réacteurs	84
30 Dampierre-en-Burly	CENTRALE NUCLÉAIRE DE DAMPIERRE-EN-BURLY (réacteurs 3 et 4) 45570 Ouzouer-sur-Loire (Loiret)	EDF	Réacteurs	85
31 Chinon	ATELIER DES MATÉRIAUX IRRADIÉS (AMI) 37420 Avoine (Indre-et-Loire)	EDF	Utilisation de substances radioactives	94
31 Chinon	MAGASIN INTERRÉGIONAL DE CHINON (MIR) 37420 Avoine (Indre-et-Loire)	EDF	Entreposage de combustible neuf	99
31 Chinon	CENTRALE NUCLÉAIRE DE CHINON (réacteurs B1 et B2) 37420 Avoine (Indre-et-Loire)	EDF	Réacteurs	107
31 Chinon	CENTRALE NUCLÉAIRE DE CHINON (réacteurs B3 et B4) 37420 Avoine (Indre-et-Loire)	EDF	Réacteurs	132
31 Chinon	CHINON A1 D 37420 Avoine (Indre-et-Loire)	EDF	Réacteur	133
31 Chinon	CHINON A2 D 37420 Avoine (Indre-et-Loire)	EDF	Réacteur	153
31 Chinon	CHINON A3 D 37420 Avoine (Indre-et-Loire)	EDF	Réacteur	161
32 Belleville-sur-Loire	CENTRALE NUCLÉAIRE DE BELLEVILLE-SUR-LOIRE (réacteur 1) 18240 Léré (Cher)	EDF	Réacteur	127
32 Belleville-sur-Loire	CENTRALE NUCLÉAIRE DE BELLEVILLE-SUR-LOIRE (réacteur 2) 18240 Léré (Cher)	EDF	Réacteur	128
33 Fontenay-aux-Roses	PROCÉDÉ 92265 Fontenay-aux-Roses Cedex (Hauts-de-Seine)	CEA	Installation de recherche	165
33 Fontenay-aux-Roses	SUPPORT 92265 Fontenay-aux-Roses Cedex (Hauts-de-Seine)	CEA	Installation de traitement d'effluents et d'entreposage de déchets	166
DIVISION DE STRASBOURG				
34 Fessenheim	CENTRALE NUCLÉAIRE DE FESSENHEIM (réacteurs 1 et 2) 68740 Fessenheim (Haut-Rhin)	EDF	Réacteurs	75
35 Cattenom	CENTRALE NUCLÉAIRE DE CATTENOM (réacteur 1) 57570 Cattenom (Moselle)	EDF	Réacteur	124
35 Cattenom	CENTRALE NUCLÉAIRE DE CATTENOM (réacteur 2) 57570 Cattenom (Moselle)	EDF	Réacteur	125
35 Cattenom	CENTRALE NUCLÉAIRE DE CATTENOM (réacteur 3) 57570 Cattenom (Moselle)	EDF	Réacteur	126
35 Cattenom	CENTRALE NUCLÉAIRE DE CATTENOM (réacteur 4) 57570 Cattenom (Moselle)	EDF	Réacteur	137