



DÉMARCHE QUALITÉ-SÉCURITÉ EN RADIOTHÉRAPIE :

QUELS ENSEIGNEMENTS APRÈS
PLUS DE 15 ANS DE MISE EN ŒUVRE ?

Facteurs de réussite des analyses de risque a priori

Sylvie THELLIER

Spécialiste facteurs organisationnels et humains, ASN



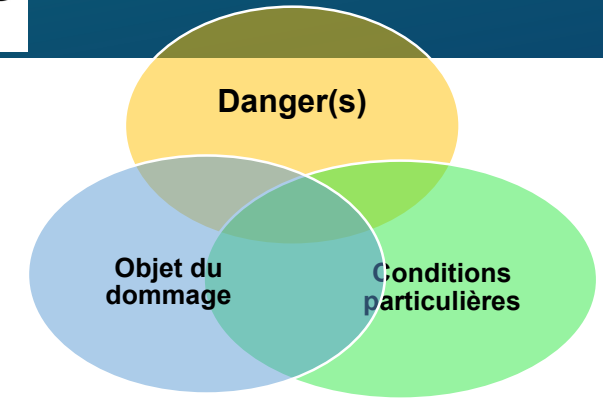
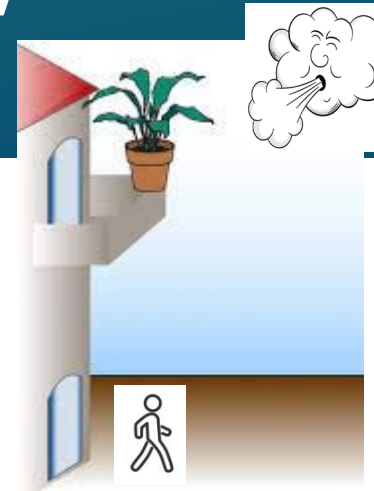
Généralités sur l'ADR *a priori*

Le risque est la concrétisation d'un danger dans des conditions particulières.

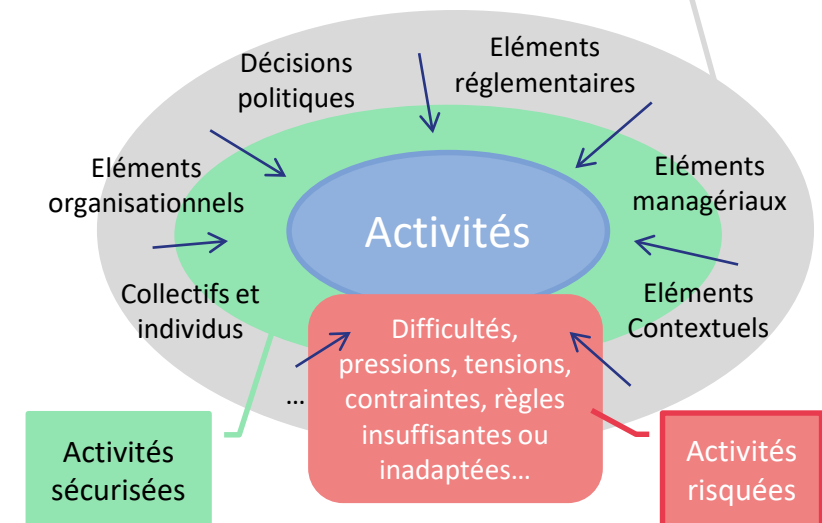
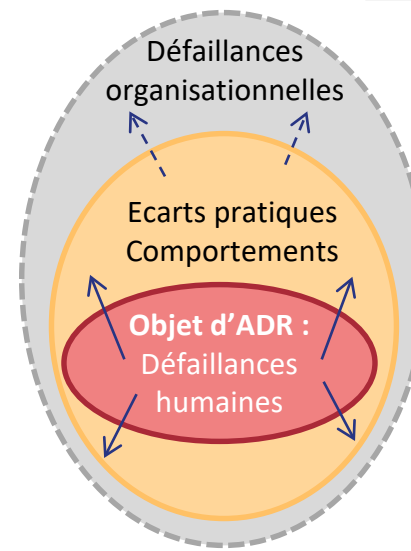
L'ADR *a priori* (prédire, anticiper... la survenue d'événements indésirables) n'est pas un exercice facile ;

Deux cheminements d'analyse possibles :

- Les défaillances humaines (abord du travail sous l'angle de la personne)
- Les situations de travail (abord du travail sous l'angle de l'entreprise)



Caractéristiques des situations de travail qui orientent et conditionnent les activités (travail réel produit)





Premier facteur de réussite : Composition du groupe et règles de fonctionnement de ce type d'espace de discussion (EDD)

Composition du groupe

S'appuyer sur l'expertise des participants en fonction sujet

Favoriser le débat inter-métiers (1 représentant par métier) = réglementation

Favoriser le débat intra-métier (2 participants par métier)

Enrichir les connaissances sur le travail et sur les situations de travail



Règles de fonctionnement de l'EDD

Le rôle de la Direction/manager

Protéger la parole : Instaurer un climat de confiance pour accéder au travail réel (non punition, anonymisation, ...)

Le rôle de l'animateur

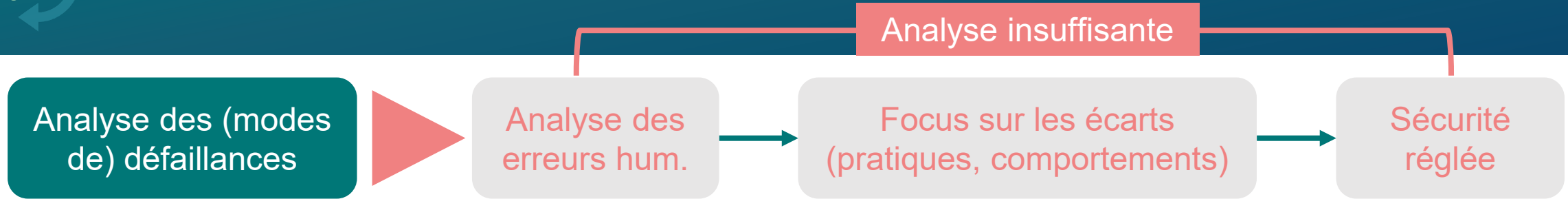
Cadrer et dynamiser les discussions : favoriser le tour de parole, l'expression de tous, orienter discussions sur les attendus, garantir temps...

Le rôle des participants

Faciliter la parole : parler librement (pas de sujet tabou), ne pas interrompre quelqu'un qui s'exprime, s'exprimer sans agressivité, avec respect, ne pas porter de jugement sur ce qui est dit

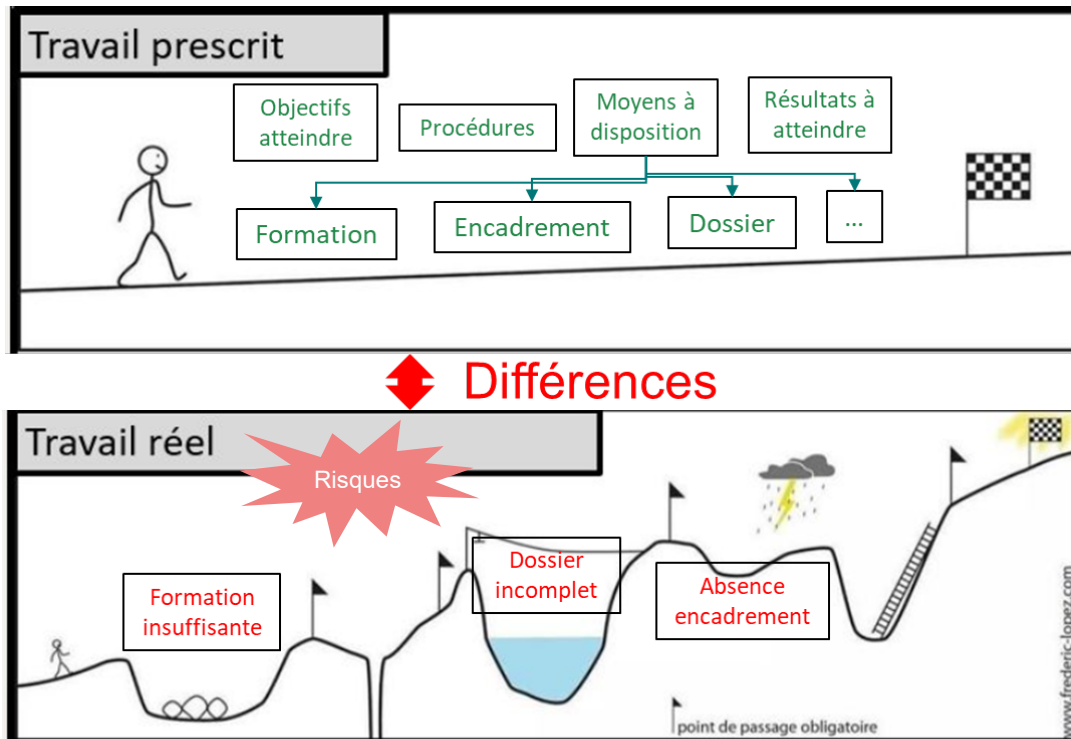


Deuxième facteur de réussite : ne pas limiter l'analyse aux erreurs humaines



Analyse des régulations parce qu'au travail :

CHARLES GASSOT PRESENTE
Lavie n'est pas un long fleuve tranquille.



Adaptation illustration Anne-Sophie Letousey (diffusion LinkedIn)

Caractériser les modes de défaillances humaines :

Contexte

Economique, social, réglementaire, contraintes, aléas...

Conditions matérielles

Machines et outils, état du matériel, environnement physique (locaux, espaces, ambiances sonore, lumineuse, thermique)...

Conditions Organisationnelles

Contenu des tâches, consignes, organ. temps de travail, circulations informations, normes de production, modalités de contrôle, formation, travail collectif, etc.

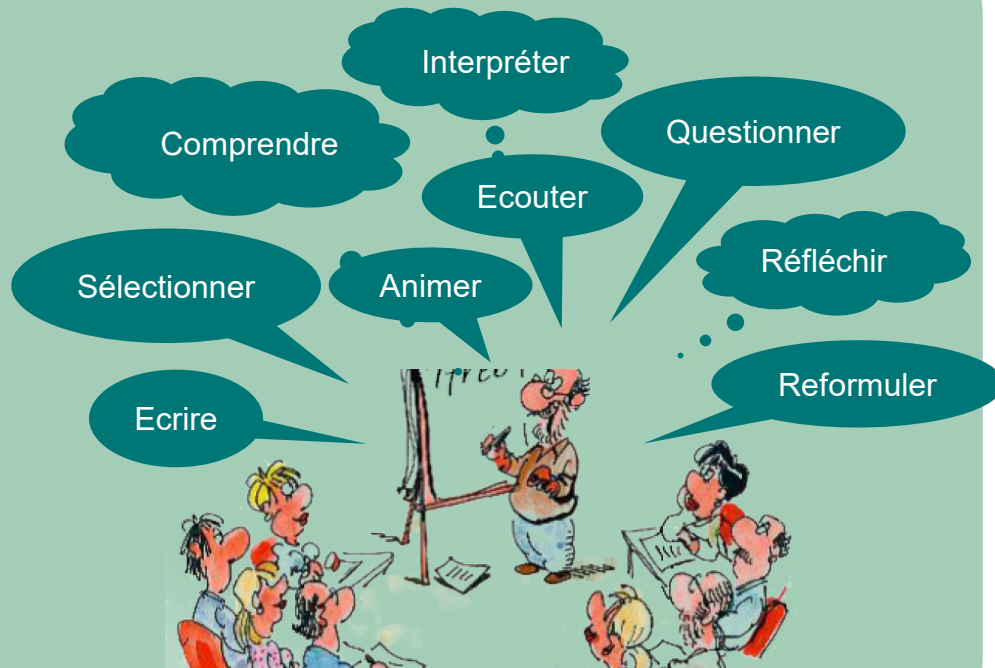
→ Sécurité réglée / gérée



Troisième facteur de réussite : faire évoluer la traçabilité des échanges

Appauvrissement des échanges

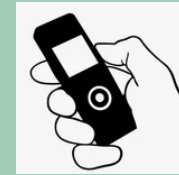
Traçabilité en temps réel



Interruptions des échanges pour les tracer dans les supports, répondre aux attendus, mener des activités multiples (animateur, participants)

Expression sur le travail

Traçabilité en temps différé



Des précautions à prendre :

Ne pas porter **atteinte aux droits et libertés fondamentaux** (confidentialité)

Prévenir les **interlocuteurs** (consentement et autorisation à enregistrer).

Temps de traçabilité plus long mais plus fidèle aux échanges et plus riche en informations... Il est un **moyen d'analyse** des données recueillies



Quatrième facteur de réussite : favoriser l'implication des acteurs stratégiques (fonction dirigeante) dans la gestion des risques

Dans le premier article établi et s'assure qu'un exigences de la présente

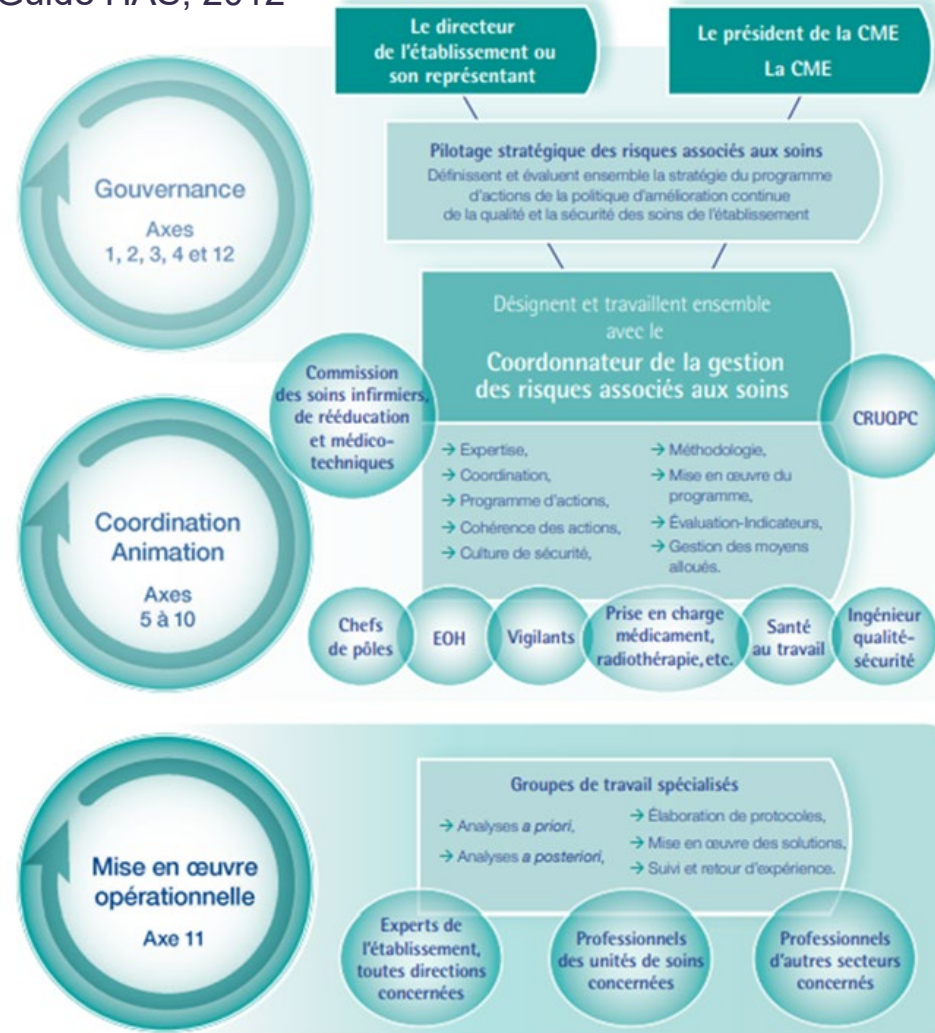
Les acteurs

- Sur la
- A partir d'une vision globale (d'aspects) du travail

Enjeu : intéresser les acteurs

Traiter obstacles liés à des décisions orientations pour gestionnaire

Guide HAS, 2012



responsable de l'activité nucléaire en œuvre conformément aux

des soins : (ADR a priori) (accidents, etc.) → méconnaissance représentations erronées, etc.

Comment?

impliquer à minima les acteurs stratégiques dans l'ADR a priori

Sélection données

Transformation des données

Mise en débat