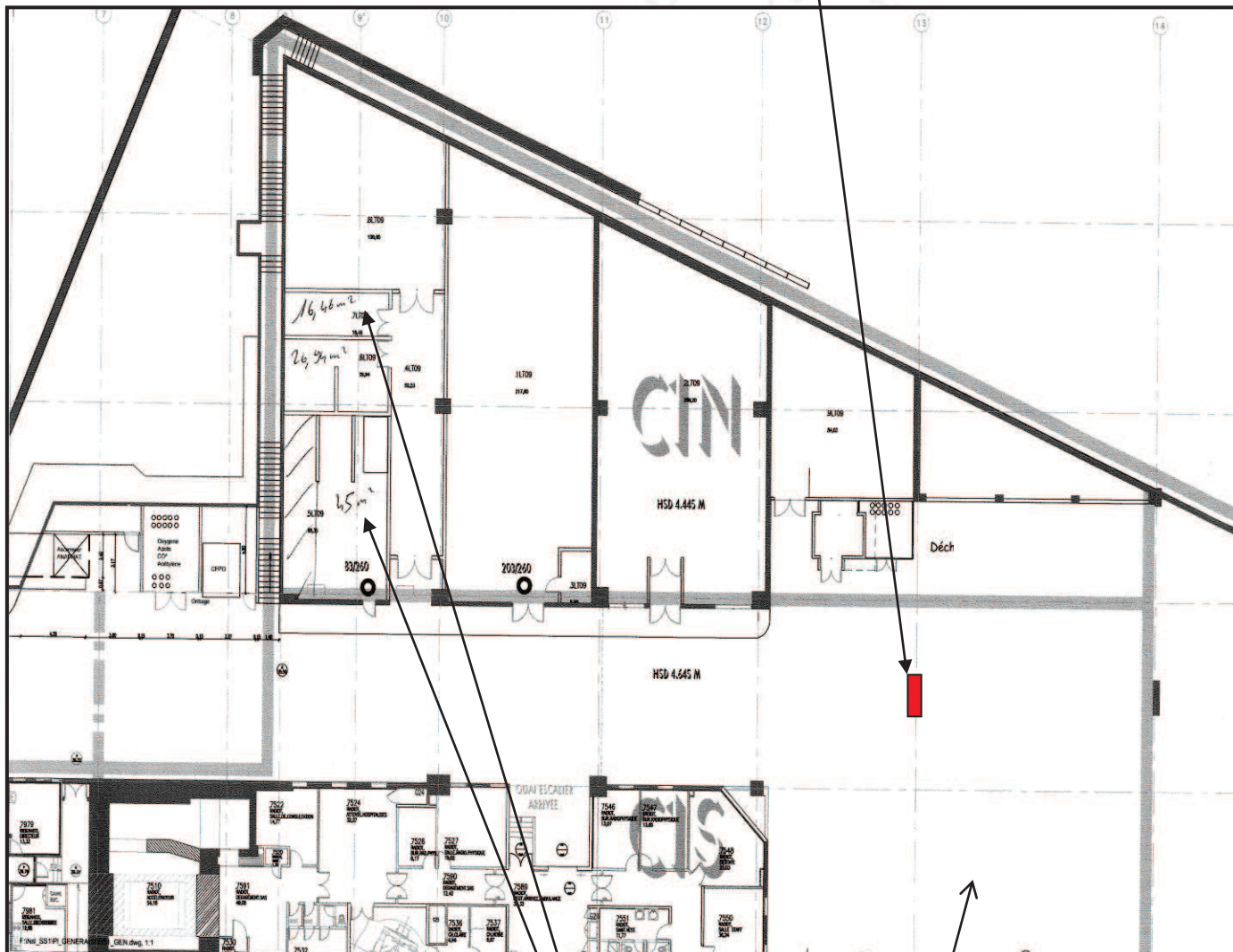




# PLANS DE L'HOPITAL SAINT-LOUIS, SITUATION DES LOCAUX D'ENTREPOSAGE DES DECHETS ET EFFLUENT RADIOACTIFS.

Locaux	Cuve, fosse septique (nombre, volume)	Description technique du système d'évacuation	Cuvelage de rétention
Pièce 5LT09 (T6 - <sup>131</sup> I)	2 cuves de 4000 Litres	Système de pompage avec rinçage systématique	oui
Pièce 8030 (MN)	4 cuves de 1000 Litres	Système de vidange avec rinçage systématique	oui
Pièce «PET» (MN)	2 cuves de 1000 Litres	Système de pompage avec rinçage systématique	oui

## Emplacement des bornes de détection



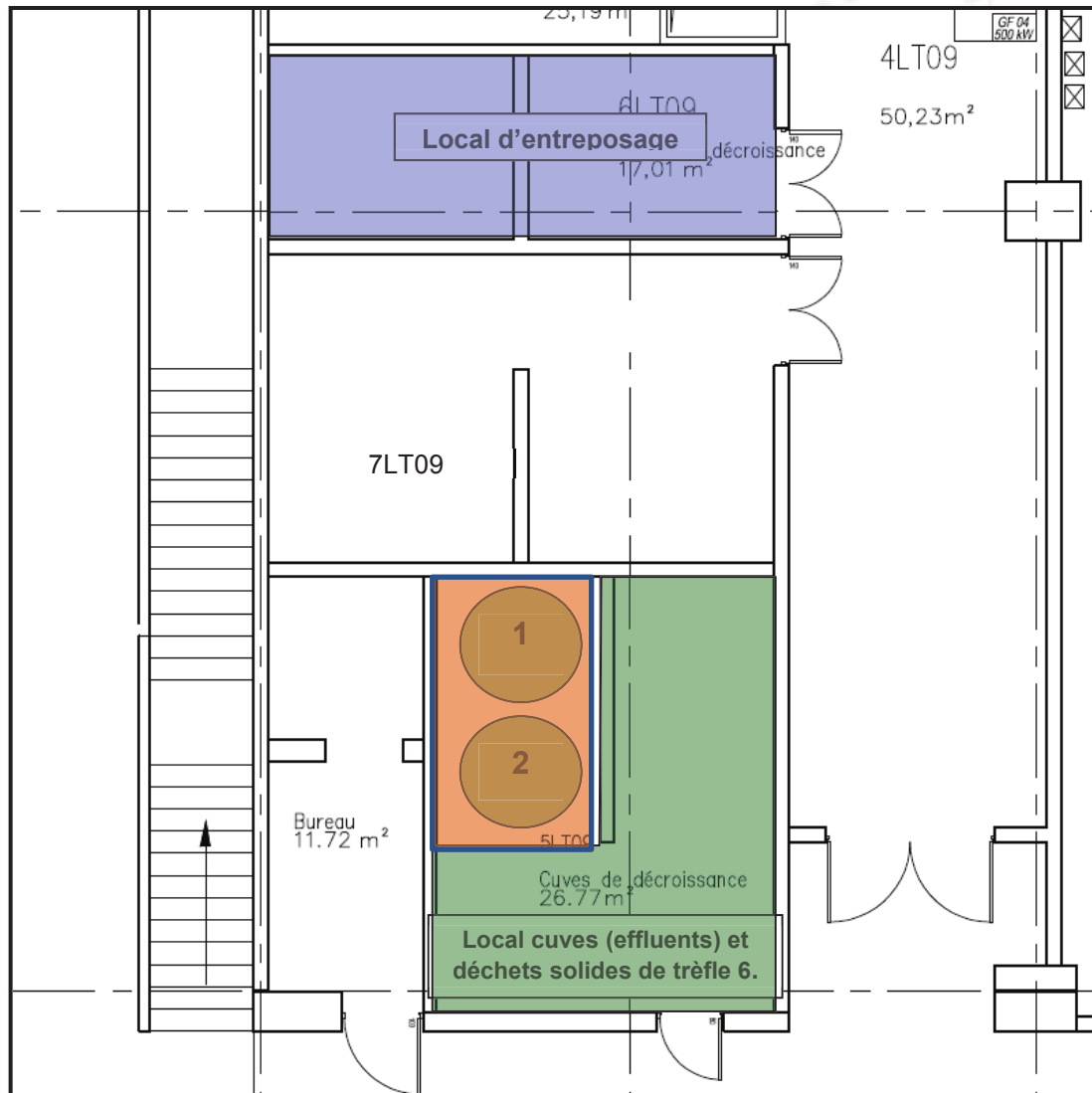
Quai de déchargement des marchandises + stockage bennes « DASRI »

Locaux à déchets 5LT09 (313\_345/343) et 6LT09 (313\_353)



# PLANS DE L'HOPITAL SAINT-LOUIS, SITUATION DES LOCAUX D'ENTREPOSAGE DES DECHETS ET EFFLUENT RADIOACTIFS.

## Plan des locaux à déchets 5LT09 (313\_345/343) et 6LT09 (313\_353)



Légende :

ZONE SURVEILLEE BLEUE

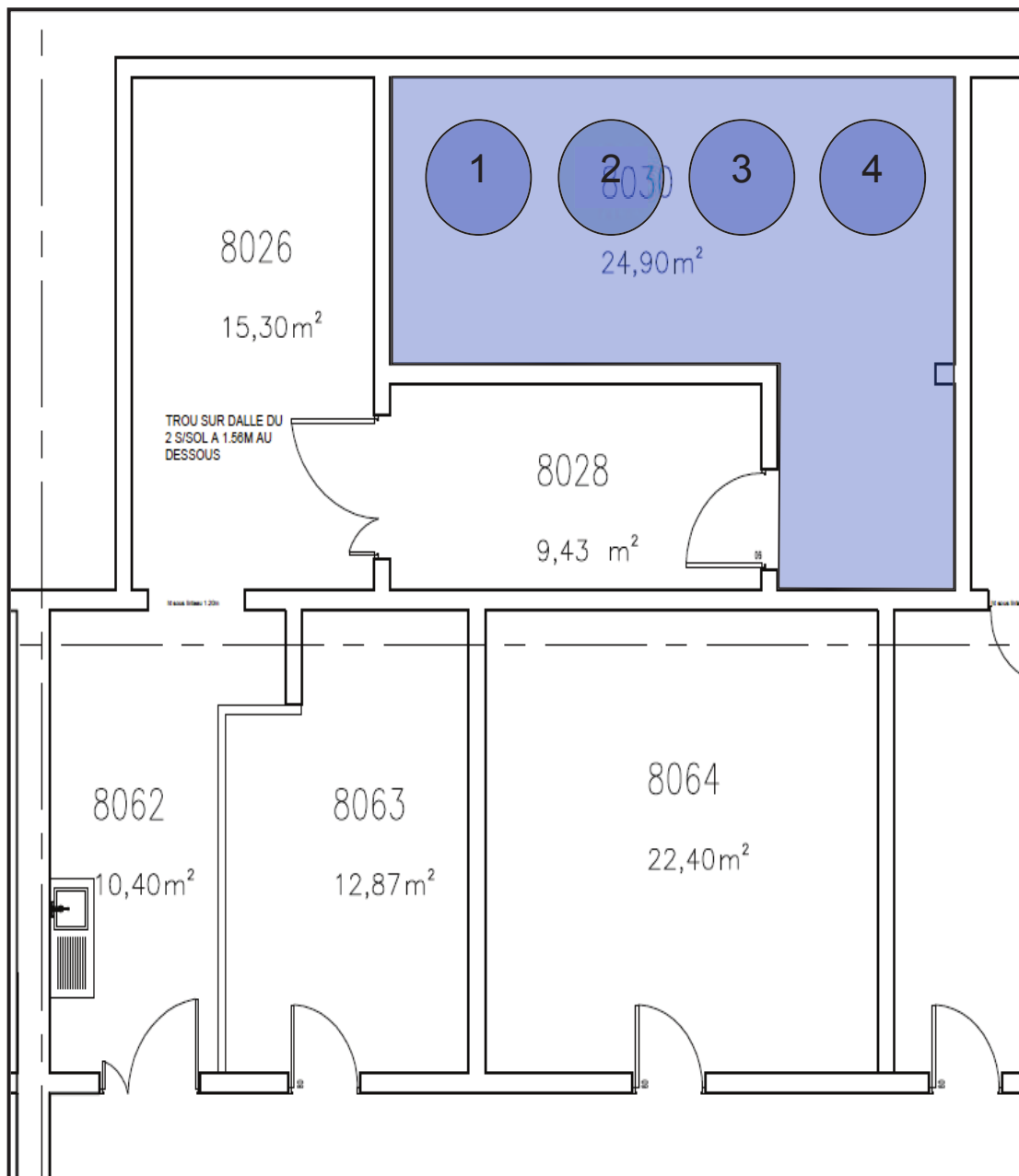
ZONE CONTRÔLEE VERTE

ZONE CONTRÔLEE ORANGE



# PLANS DE L'HOPITAL SAINT-LOUIS, SITUATION DES LOCAUX D'ENTREPOSAGE DES DECHETS ET EFFLUENT RADIOACTIFS.

## Plan des locaux des cuves de la médecine nucléaire (4 au total), et pièces attenantes



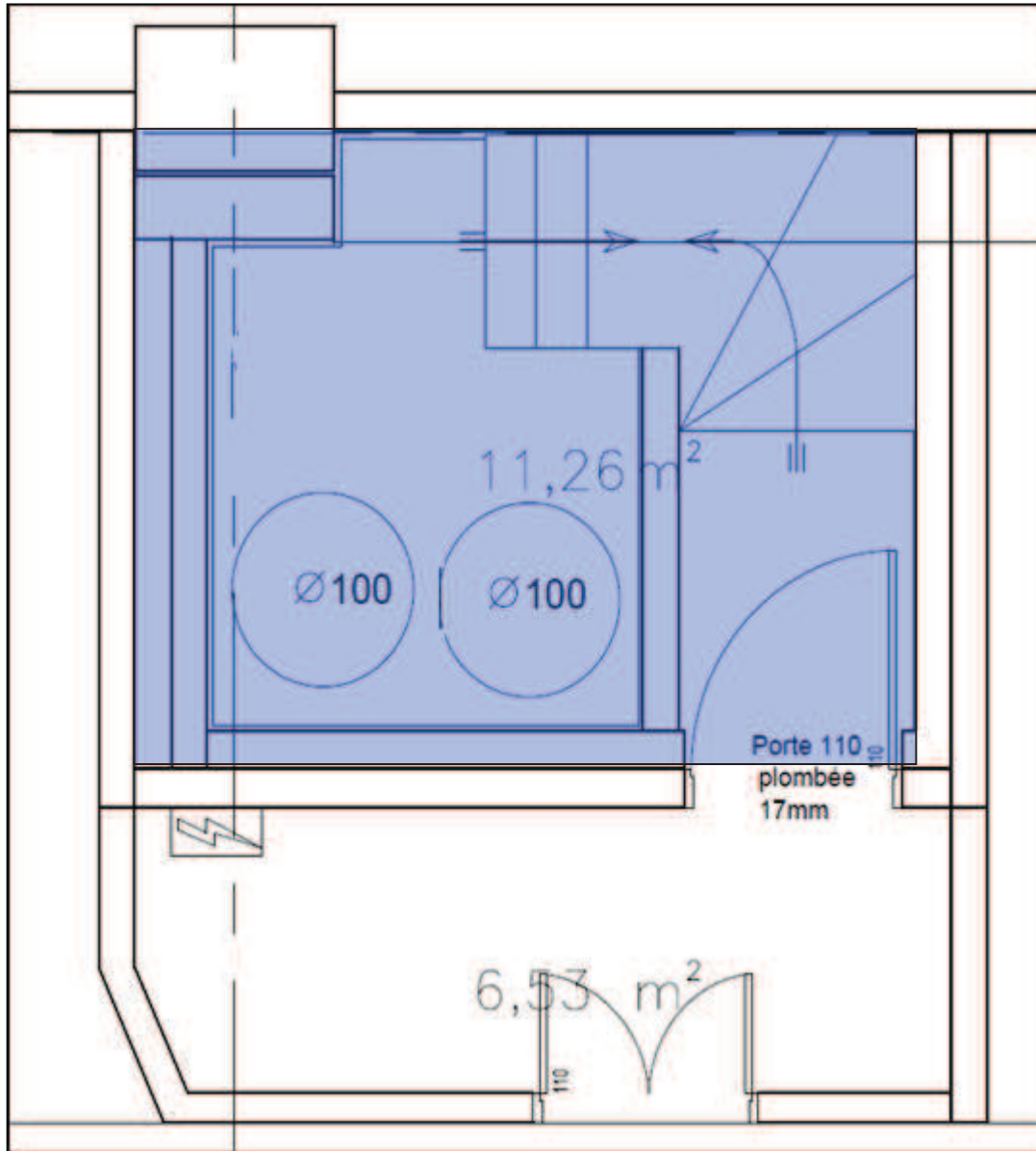
Légende :

ZONE SURVEILLEE BLEUE



# PLANS DE L'HOPITAL SAINT-LOUIS, SITUATION DES LOCAUX D'ENTREPOSAGE DES DECHETS ET EFFLUENT RADIOACTIFS.

## Plan des locaux des cuves « TEP »



Légende :

**ZONE SURVEILLEE BLEUE**